

Apamea striata: Sugi, 1982, in Inoue *et al.*, Moths Jap. 1: 738.

翅展 40mm。头、胸及前翅灰褐色，翅脉暗褐色，基线、内线及外线均双线黑色，后者锯齿形，1 脉基部前方一黑纵纹，剑纹窄，环纹窄斜，肾纹中有白曲纹，亚端线前半可见几个白点，外线外方有一列黑纵纹，亚中褶及 4—6 脉间的较长；后翅浅褐黄色；腹部褐色。雄蛾抱器瓣腹缘波曲，冠巨大，阳茎细（图 477）。

分布 云南；日本。

立秀夜蛾 *Apamea perstriata* (Hampson) (图版 XXX-12)

Parastichtis perstriata Hampson, 1908, Cat. Lep. Phal. Br. Mus. 7: 89, pl. 110, fig. 1. (湖北长阳)

Apamea perstriata: Chen *et al.*, 1991, Noct. Fn. Xizang p.241.

翅展 42mm。头、胸及前翅褐色，前翅基线、内线及外线均双线黑色，后者锯齿形，亚中褶基部一黑纵纹，环纹窄斜，肾纹长圆形，有黑环，亚端线赭黄，在 4、7 脉外突成齿，内侧暗褐色，端区色暗；后翅褐色；腹部暗褐色。

分布 湖北、西藏。

迴秀夜蛾 *Apamea remissa* (Hübner) (图版 XXX-13)

Noctua remissa Hübner, (1809), Samml. Eur. Schmett. 4: pl. 90, fig. 27. (欧洲)

Noctua obscura Haworth, 1809, Lep. Brit. p. 189.

Apamea remissa; Sugi, 1982, in Inoue *et al.*, Moths Jap. 1: 739.

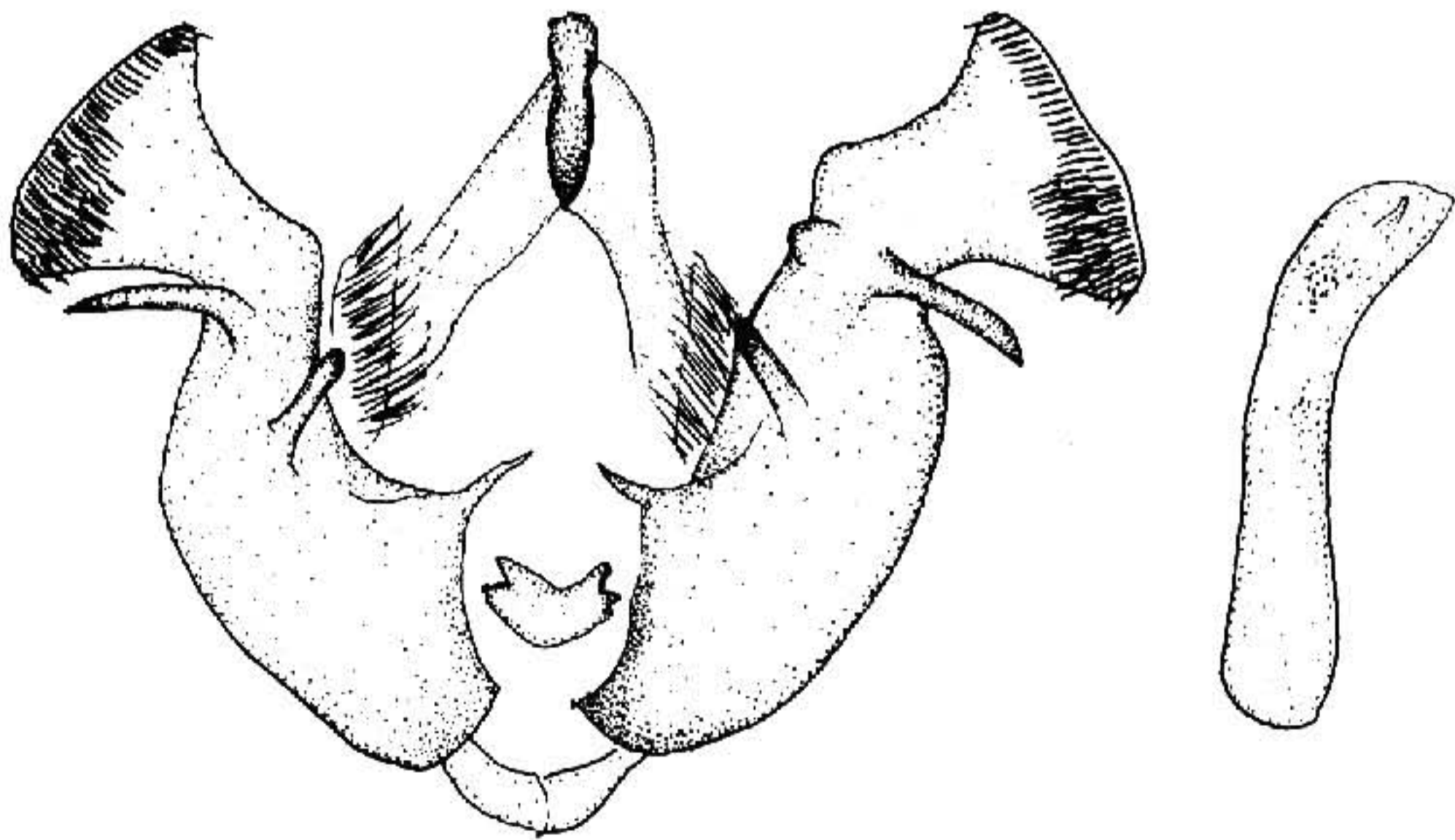


图 478 迴秀夜蛾 *Apamea remissa* (Hübner) ♂ 外生殖器

翅展 36mm。头、胸灰色杂褐色；前翅褐色带黑灰色，内区、外区灰白带褐色，端区黑褐色，基线、内线及外线均双线黑色，基线、内线波浪形，外线锯齿形，剑纹暗褐

色，环纹、肾纹黄白色，亚端线黄白色锯齿形，外线外方的翅脉黑色；后翅浅褐色，外线微黄；腹部褐色。雄蛾抱钩棘形（图 478）。

寄主 拂子茅等属。

分布 黑龙江、新疆；中亚地区，欧洲。

汉秀夜蛾 *Apamea hampsoni* Sugi (图版 XXX-14)

Apamea hampsoni Sugi, 1963, Tinea, 6: 10, figs. 1—4; 15, 17. (日本)

翅展 42mm。头、胸及前翅褐色，前翅部分带暗褐色，基线、内线及外线均双线黑色，基线、内线波浪形，外线锯齿形，剑纹不清晰，环、肾纹大，褐黄色，中线模糊黑褐色，内线、外线间的亚中褶一黑纵纹，亚端线浅黄色锯齿形，两侧褐色，端区黑褐色；后翅浅褐色，可见外线与亚端线；腹部红褐色。

分布 黑龙江；日本。

暗秀夜蛾 *Apamea illyria* Freyer (图版 XXX-15)

Apamea illyria Freyer, 1846, Neue Beitr. 6: 5, pl. 483, fig. 2. (Illyria)

Trachea illyrica: Hampson, 1908, Cat. Lep. Phal. Br. Mus. 7: 171.

Apamea illyria: Forster et Wohlfahrt, 1971, Schmett. Mitteleur. p. 130. —Chen, 1982, Icon. Het. Sin. 3: 262.

翅展 37mm。头、胸褐色带灰黄；前翅内、外线间微黑，其余污褐色，基线黑色，在中室后有一近三角形黑纹，内线双线黑色，波浪形，剑纹、环纹褐色黑边，肾纹白色有褐环及黑边，中线模糊黑色，外线双线黑色锯齿形，一黑线自肾纹至亚端线，后者黑褐色，顶角一黑斑；后翅褐色；腹部灰褐杂黑色。

分布 黑龙江、陕西；日本，欧洲。

单齿秀夜蛾 *Apamea monoglypha* (Hufnagel) (图版 XXX-16)

Phalaena monoglypha Hufnagel, 1766, Berl. Mag. 3: 308. (德国)

Apamea monoglypha: Kovacs et Varga, 1969, Acta Zool. Acad. Sci. Hung. 15: 55. —Forster et Wohlfahrt, 1971, Schmett. Mitteleur. p. 124. —Chen, 1982, Icon. Het. Sin. 3: 253.

翅展 41—43mm。头、胸黑灰带黄褐色；前翅浅黄褐带黑褐色，亚中褶基部一黑纹，其外另一长方形黑纹伸达外线，基线，内线及外线均双线黑色，内线、外线锯齿环，环纹斜圆，肾纹大，亚端线浅褐黄色，在 3、4 脉处锯齿形。内侧有一列黑齿纹；后翅浅黄色；腹部浅褐黄色。雄蛾抱钩棘形，斜伸近冠端缘（图 479）。

分布 新疆；亚洲西部，欧洲。